

# Eames Plastic Chair

Charles & Ray Eames, 1950

**vitra.**



## Eames Plastic Chair

Die Eames Plastic Chairs sind die zeitgemässe Version des legendären Fiberglass Chair. Dieser entstand in Zusammenarbeit mit Zenith Plastics für den Wettbewerb „Low Cost Furniture Design“ des Museum of Modern Art und war der erste industriell gefertigte Stuhl aus Kunststoff. In ihrer aktuellen Version aus Polypropylen bieten die Stühle einen nochmals verbesserten Sitzkomfort.

Die grosse Auswahl an Untergestellen ermöglicht einen Einsatz vom Esszimmer über das Home Office bis zum Garten. Zusammen mit den verschiedenen Farben und Polstervarianten ergibt sich eine Vielzahl an Kombinationsmöglichkeiten für individuell passende Stühle.

2015 hat Vitra die Sitzgeometrie und -höhe der Eames Plastic Chairs an heutige Erfordernisse angepasst und die Farbpalette der Sitzschalen um sechs neue Farben ergänzt.

Neben dem Eames Plastic Armchair gibt es den Eames Plastic Side Chair ohne Armlehnen.



## Charles & Ray Eames

Charles & Ray Eames zählen zu den bedeutendsten Persönlichkeiten des Designs im 20. Jahrhundert. Sie haben u.a. Möbel entworfen, Filme gedreht, fotografiert und Ausstellungen konzipiert. Vitra ist der einzige legitimierte Hersteller ihrer Produkte für Europa und den

Mittleren Osten und gibt Ihnen die Sicherheit, ein Eames-Original zu besitzen.

1 Eames Plastic Armchair  
2-8 Einsatzgebiete  
9 Bezugsmaterialien

10-13 Schalen und Polster einfach kombinieren  
14-15 Die Authentizität

15-16 Massangaben  
16-17 Farben und Materialien



## Dining – zuhause und auswärts

Sowohl zuhause als auch in Restaurants, Kantinen und Cafeterien lässt sich dank der vielen Konfigurationsmöglichkeiten für jede Einrichtung und Umgebung der richtige Stuhl finden.

### Materialien DAW

- **Untergestell:** Holzuntergestell, gebeizt und lackiert, Ahorn in verschiedenen Farben oder Esche honigfarben. Verstrebungen aus Rundstahl in basic dark. (DAW = Dining Height Armchair Wood Base)

### Materialien DSW

- **Untergestell:** Nicht stapelbares Holzuntergestell, gebeizt und lackiert, Ahorn in verschie-

denen Farben oder Esche honigfarben. Verstrebungen aus Rundstahl, basic dark. (DSW = Dining Height Side Chair Wood Base)

- **Holzherkunft:** Esche (*Fraxinus excelsior*) und Ahorn (*Acer platanoides*) aus Westeuropa und/oder Polen.

### Materialien DAR

- **Untergestell:** Drahtuntergestell mit Verstrebungen, verchromt oder pulverbeschichtet. Die pulverbeschichtete Variante ist outdoorfähig. (DAR = Dining Height Armchair Rod Base)

### Materialien DSR

- **Untergestell:** Nicht stapelbares Vierbein-Drahtuntergestell mit Verstrebungen. Die pulverbeschichtete Variante ist outdoorfähig. (DSR = Dining Height Side Chair Rod Base)

### Materialien DAX

- **Untergestell:** Vierbein-Stahlrohruntergestell, verchromt oder pulverbeschichtet. Die pulverbeschichtete Variante ist outdoorfähig. (DAX = Dining Height Armchair X-Base)

### Materialien DSX

- **Untergestell:** Nicht stapelbares Vierbein-Stahlrohruntergestell. Die pulverbeschichtete Variante ist outdoorfähig. (DSX = Dining Height Side Chair X-Base)
- **Hinweis:** Spezielle Additive verlangsamen das Ausbleichen der Farben durch UV-Bestrahlung. Wird der Stuhl über einen längeren Zeitraum der Sonne ausgesetzt, kann sich die Farbe dennoch verändern. Wir empfehlen, den Stuhl nicht länger als nötig der Sonne auszusetzen.



DAW



DSW



DAR



DSR



DSX



DSX



### Outdoor

Die Eames Plastic Chairs und Wire Chairs eignen sich mit ungepolsterten Sitzschalen und pulverbeschichteten Untergestellen für den Einsatz im Freien. So setzen sie nicht nur formale Akzente auf Terrassen und Sitzplätzen, sondern bieten ihren angenehmen Sitzkomfort auch unter freiem Himmel.

### Materialien DAR

- **Untergestell:** Drahtuntergestell mit Verstrebungen, verchromt oder pulverbeschichtet. Die pulverbeschichtete Variante ist outdoorfähig. (DAR = Dining Height Armchair Rod Base)

### Materialien DSR

- **Untergestell:** Nicht stapelbares Vierbein-Drahtuntergestell mit Verstrebungen. Die pulverbeschichtete Variante ist outdoorfähig. (DSR = Dining Height Side Chair Rod Base)

### Materialien DAX

- **Untergestell:** Vierbein-Stahlrohruntergestell, verchromt oder pulverbeschichtet. Die pulverbeschichtete Variante ist outdoorfähig. (DAX = Dining Height Armchair X-Base)

### Materialien DSX

- **Untergestell:** Nicht stapelbares Vierbein-Stahlrohruntergestell. Die pulverbeschichtete Variante ist outdoorfähig. (DSX = Dining Height Side Chair X-Base)
- **Hinweis:** Spezielle Additive verlangsamen das Ausbleichen der Farben durch UV-Bestrahlung. Wird der Stuhl über einen längeren Zeitraum der Sonne ausgesetzt, kann sich die Farbe dennoch verändern. Wir empfehlen, den Stuhl nicht länger als nötig der Sonne auszusetzen.



DSR



DAR



DSX



DAX





## Living

Der Schaukelstuhl RAR (Rocking Armchair Rod-Base), der LAR (Lounge Height Armchair Rod Base) und der elegante DAL (Dining Armchair La Fonda-Base) sind ausdrucksstarke Solitäre, die in den unterschiedlichsten Wohnumgebungen eine gute Figur machen.

## Materialien RAR

- **Untergestell RAR:** Drahtuntergestell mit Verstrebungen, verchromt oder pulverbeschichtet, auf massiven Ahorn-Kufen. (RAR = Rocking Armchair Rod Base)
- **Holzherkunft:** Ahorn (*Acer platanoides*) aus Westeuropa und/oder Polen.

## Materialien LAR

- **Untergestell LAR:** Drahtuntergestell mit Verstrebungen, verchromt oder pulverbeschichtet. Sitzhöhe 256 mm. (LAR = Lounge Height Armchair, Rod Base)

## Materialien DAL

- **Untergestell:** La-Fonda Untergestell in Aluminium-Druckguss poliert. (DAL = Dining Height Armchair La Fonda Base)



DAL



DAL



LAR



RAR



RAR



RAR



## Home Office und Studio

Die Versionen PACC und PSCC sind mit einem gefederten, drehbaren und höhenverstellbaren Fünfsternuntergestell auf Rollen ausgestattet und bieten angenehmen Sitzkomfort in Arbeitsumgebungen, wo nicht während vieler Stunden am Stück im Bürostuhl gearbeitet werden muss.

## Materialien PACC

- **Untergestell:** 5-Stern-Untergestell in Aluminium-Druckguss poliert. Mit Doppelrollen in basic dark. (PACC = Pivot Armchair Cast Base on Castors)

## Materialien PSCC

- **Untergestell:** 5-Stern-Untergestell in Aluminium-Druckguss poliert. Mit Doppelrollen in basic dark. (PSCC = Pivot Side Chair Cast Base on Castors)



PACC



PACC



PACC



PSCC



PSCC



PSCC



## Mehrzweckbestuhlung

Für Aulen, Konferenz-, Medien-, Versammlung- und ähnliche Räume, in denen Flexibilität bei der Bestuhlung gefordert ist, bieten die Eames Plastic Chairs jahrzehntelang in der Praxis erprobte Lösungen: Die Modelle DSS und DSS-N lassen sich stapeln und nummerieren, DSS kann zudem verkettet werden.

## Materialien DSS

- **Untergestell:** Stahlrohruntergestell verchromt, DSS mit Reihenkupplungselement. (DSS = Dining Height Side Chair Stacking Base)
- **Stapelbarkeit:** Variante ohne Polster stapelbar bis zu 8 Stühlen am Boden oder auf Stapelwagen. Varianten mit Sitzpolster und Vollpolster stapelbar bis zu 5 Stühlen (auf Boden) resp. 6 Stühlen (auf Stapelwagen).

## Materialien DSS-N

- **Untergestell:** Stahlrohruntergestell verchromt, DSS-N ohne Reihenkupplungselement. (DSS-N = Dining Height Side Chair Stacking Base Non-Link)
- **Stapelbarkeit:** Variante ohne Polster stapelbar bis zu 8 Stühlen am Boden oder auf Stapelwagen. Varianten mit Sitzpolster und Vollpolster stapelbar bis zu 5 Stühlen (auf Boden) resp. 6 Stühlen (auf Stapelwagen).



DSS-N



DSS und DSS-Reihenverbindung



Stapel



**Stapelwagen**

Der praktische Stapelwagen erleichtert das schnelle Installieren und Wegräumen der Stühle bei temporärer Verwendung.

**Reihenverbindung**

Die Reihenverbindung funktioniert einfach über Einhängen der Stühle und hält die Stühle an ihrem vorgesehenen Platz.

**Reihen- und Sitzplatznummerierung**

Die Modelle DSS und DSS-N können sowohl mit einer Reihen-, als auch mit einer Sitzplatznummerierung ausgerüstet werden.





## Wartezonen

Für die Eames Plastic Chairs gibt es Traversenuntergestelle in Längen für zwei bis fünf Sitzschalen nebeneinander. Dank der robusten Sitzschalen und der unverwüstlichen Gestellkonstruktion eignen sich diese Konfigurationen für Wartezonen jeglicher Nutzungsintensität.

## Materialien Eames Plastic Chair auf Traverse

- **Tischelement:** Aus schwarzem Vollkernmaterial (560 x 430 mm).
- **Untergestell:** 2 - 5 Einheiten (immer zwei Füße), wahlweise kombinierbar mit Sitzschalen oder Tischen. T-Tragbalken, Epoxi-beschichtet basic dark, Aluminiumfuss poliert. Mit Gleitern für Teppichboden oder mit rutschfesten Filzgleitern für harte Böden.



Eames Plastic Side Chair auf Traverse



Eames Plastic Armchair auf Traverse





### Hopsak

Hopsak ist ein ausdrucksstarkes, leinwandgebundenes Flachgewebe aus Polyamid. Die Duoton-Farben bieten in kontrastreichen, in leuchtend farbigen oder in ruhigen Kombinationen von Kett- und Schussfäden eine Vielzahl von Gestaltungsoptionen. Als langlebiger und strapazierfähiger Stoff kann Hopsak in privaten Einrichtungen und im öffentlichen Raum eingesetzt werden.

Hopsak ist in 35 Farben erhältlich.



## PFLEGEHINWEISE

### Bezugsstoffe

Zur Pflege von Bezugsstoffen genügt es, wenn Sie regelmässig Staub und Flusen mit einer Polsterdüse absaugen. Fleckenentfernung: Frische Flecken können Sie durch sofortiges Aufnehmen mit einem saugfähigen, fusselreien Schwammtuch o.ä. meist schnell entfernen. Arbeiten Sie vom Fleckenrand zur Mitte um Hofbildung zu vermeiden.

Wir empfehlen dafür generell haushaltsübliches destilliertes Wasser, damit nach Trocknung kein Kalkschleier auf dunklen Stoffen zurückbleibt. Behandlung schwieriger Flecken: Trockene Verschmutzungen vorsichtig mit einer weichen Bürste (z.B. Kleiderbürste) ausbürsten. Je nach Art der Fleckensubstanz sind dabei Lösungsmittel notwendig. Deshalb sollten Sie in solchen Fällen unbedingt einen Fachbetrieb hinzuziehen. Auf keinen Fall sollte auf der Oberfläche von Bezugsstoffen stark gerieben werden. Bitte verwenden Sie auch niemals ohne Fachkenntnisse ein lösungsmittelhaltiges Reinigungsprodukt.

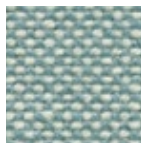
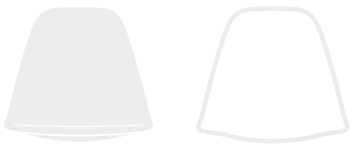
### Kunststoffe

Vitra-Kunststoffe sind robust, weisen eine hohe Form- und Farbbeständigkeit auf und sind daher gegen eine Vielzahl von Chemikalien und andere Medien widerstandsfähig. Spezielle Additive verlangsamen zudem das Ausbleichen der Farben durch UV-Bestrahlung. Wenn Sie aber Ihren Stuhl über einen längeren Zeitraum der Sonne aussetzen, kann sich die Farbe dennoch verändern. Wir empfehlen Ihnen darum, den Stuhl nicht länger als nötig der Sonne auszusetzen. Zur Reinigung von Kunststoff sollten Sie ein weiches, feuchtes Tuch ohne raue Oberfläche verwenden. Anschliessendes, vorsichtiges Trocknen ist empfehlenswert. Fleckenentfernung: Zur Fleckenentfernung empfehlen wir unterstützend milde, handelsübliche Reinigungsmittel. Vermeiden Sie auf jeden Fall scheuernde Reinigungshilfsmittel wie Pulver und Pasten sowie aggressive „Allzweckreiniger“ wie Alkohol, da sie die Oberfläche angreifen

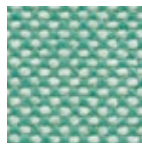
Mit insgesamt 14 Farben für die Sitzschalen, 35 für die Sitzpolster und vielen unterschiedlichen Untergestellen bietet die Kollektion der Plastic Side Chairs und Plastic Armchairs rund 100'000 Kombinationsmöglichkeiten. Dadurch kann für jedes individuelle Interieur ein farblich abgestimmter Stuhl gefunden werden.

Besonders gut harmonieren die Farben, wenn folgende Kombinationsregeln beachtet werden:

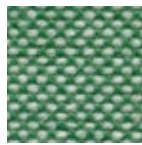
1. Duotöne mit einem hellen Faden verbinden sich wunderbar mit hellen Schalen und einem weissen Keder.



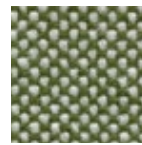
**81**  
eisblau/elfenbein



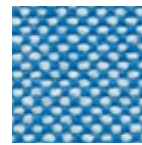
**85**  
mint/elfenbein



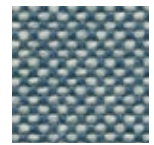
**20**  
grün/elfenbein



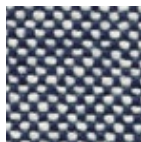
**87**  
elfenbein/forest



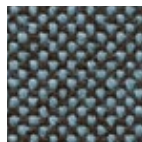
**83**  
blau/elfenbein



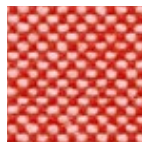
**25**  
meerblau/elfenbein



**74**  
dunkelblau/elfenbein



**82**  
eisblau/moorbraun



**67**  
poppy red/elfenbein



**88**  
cognac/elfenbein



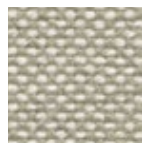
**18**  
senf/elfenbein



**16**  
gelb/elfenbein



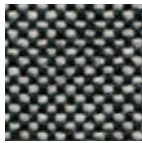
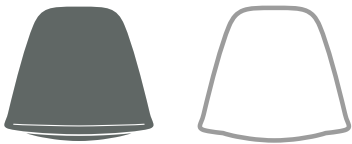
**17**  
nude/elfenbein



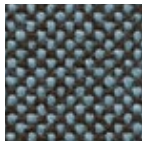
**79**  
warmgrey/elfenbein



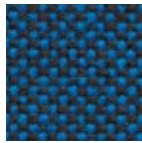
2. Duotöne mit einem dunklen Faden entfalten ihre Wirkung mit dunkler Schale und schwarzem Keder.



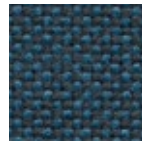
**23**  
nero/elfenbein



**82**  
eisblau/moorbraun



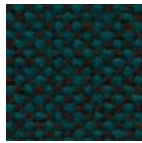
**84**  
blau/moorbraun



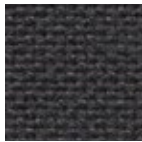
**22**  
meerblau/dunkelgrau



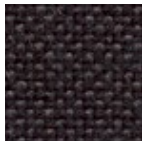
**77**  
nero/forest



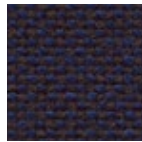
**73**  
petrol/moorbraun



**05**  
dunkelgrau



**24**  
dunkelgrau/nero



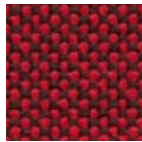
**75**  
dunkelblau/moorbraun



**66**  
nero



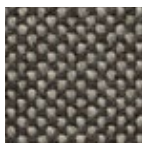
**76**  
kastanie/moorbraun



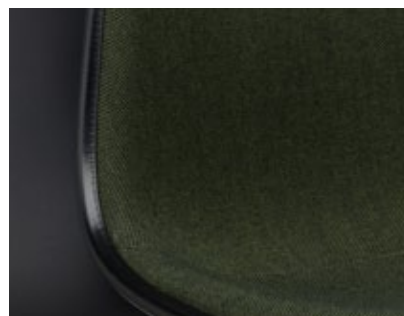
**62**  
rot/moorbraun



**19**  
senf/dunkelgrau



**80**  
warmgrey/moorbraun





Für jede Schalenfarbe lassen sich mit den Hopsak-Farben ganz eigene Kombinationen kreieren. Der Nutzer hat so die Möglichkeit, den passenden Farbton des Stoffs in der Schale wieder aufzunehmen oder auch mit den Duotönen zu spielen und Akzente zu setzen.



**11**  
kieselstein



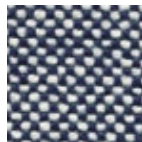
**79**  
warmgrey/elfenbein



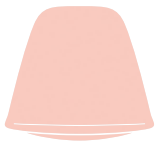
**17**  
nude/elfenbein



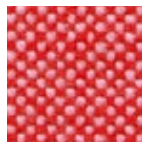
**24**  
hellgrau



**74**  
dunkelblau/elfenbein



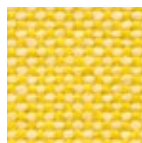
**41**  
zartrosé



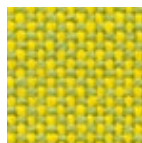
**68**  
pink/poppy red



**26**  
sunlight



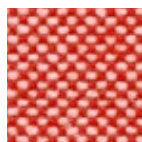
**16**  
gelb/elfenbein



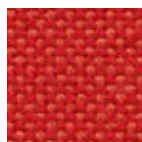
**71**  
gelb/lindgrün



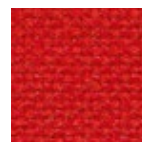
**03**  
poppy red



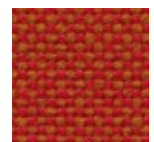
**67**  
poppy red/elfenbein



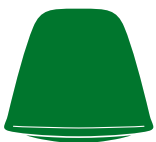
**65**  
koralle/poppy red



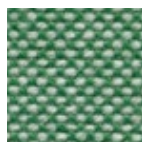
**63**  
rot/poppy red



**96**  
rot/cognac



**42**  
grün

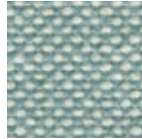


**20**  
grün/elfenbein

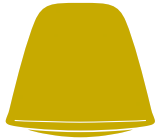




**23**  
eisgrau



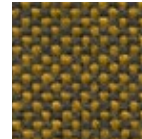
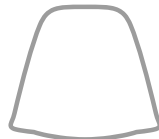
**81**  
eisblau/elfenbein



**34**  
senf



**18**  
senf/elfenbein



**19**  
senf/dunkelgrau



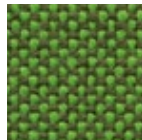
**43**  
rastorange



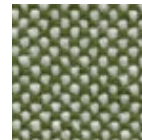
**88**  
cognac/elfenbein



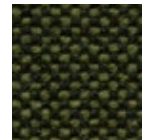
**48**  
forest



**70**  
wiesengrün/forest



**87**  
elfenbein/forest



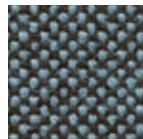
**77**  
nero/forest



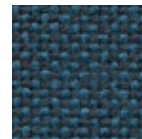
**83**  
meerblau



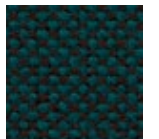
**25**  
meerblau/elfenbein



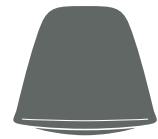
**82**  
eisblau/moorbraun



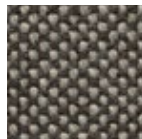
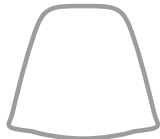
**22**  
meerblau/dunkelgrau



**73**  
petrol/moorbraun



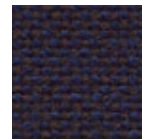
**56**  
granitgrau



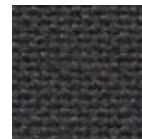
**80**  
warmgrey/moorbraun



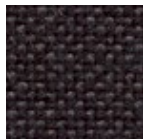
**23**  
nero/elfenbein



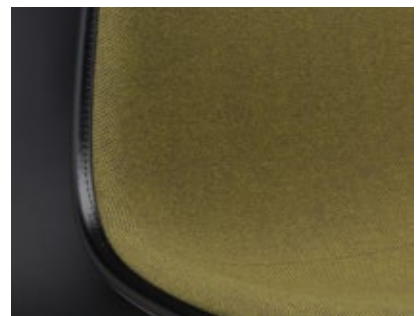
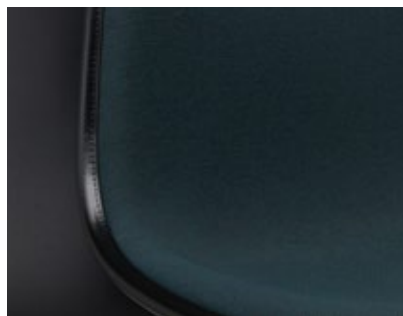
**75**  
dunkelblau/moorbraun



**05**  
dunkelgrau



**24**  
dunkelgrau/nero



Wenn die rechtlichen und ideellen Voraussetzungen erfüllt sind, kann man im Design von Original sprechen.

Der Begriff steht dafür, dass ein Entwurf unabhängig vom Zeitpunkt seiner Herstellung im Geiste des Designers von den rechtmässigen Herstellern gefertigt wurde und damit authentisch ist.

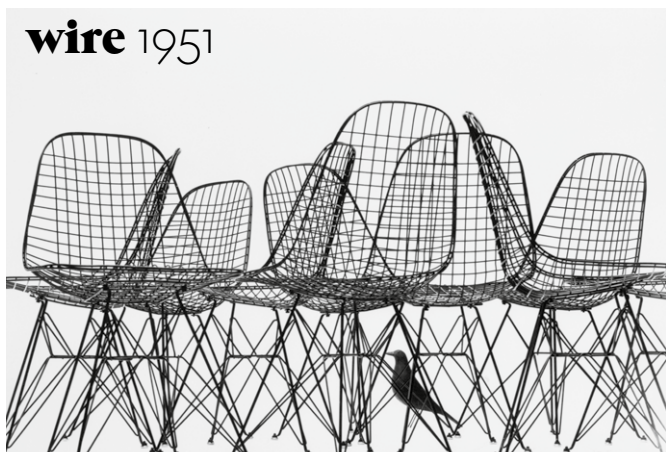
Voraussetzung für den Status als Original ist vielmehr die Beziehung zwischen dem Designer (bzw. seinen Nachfahren) und dem Hersteller der Produkte. Sie hat eine rechtliche und eine ideelle Komponente: Um von einem Original sprechen zu können, muss dem Hersteller vom Designer das Recht zur Produktion übertragen worden sein. Jeder, der einen Entwurf ohne diese rechtliche Basis produziert, bedient sich bei fremdem Eigentum. Das gilt nicht nur für den Produzenten, es gilt auch für den Konsumenten, der dieses Produkt kauft.

Ebenso wichtig ist die ideelle Beziehung zwischen Designer und Hersteller. Sie drückt sich aus in der engen Zusammenarbeit bei allen Produktionsfragen. Der Kopist hat diese Beziehung nicht: Es bleibt ungewiss, wie stark die Kopie von der Originalidee abweicht, sei es aus Unkenntnis, aus Schlamperei oder aus Gründen der Kostenersparnis.

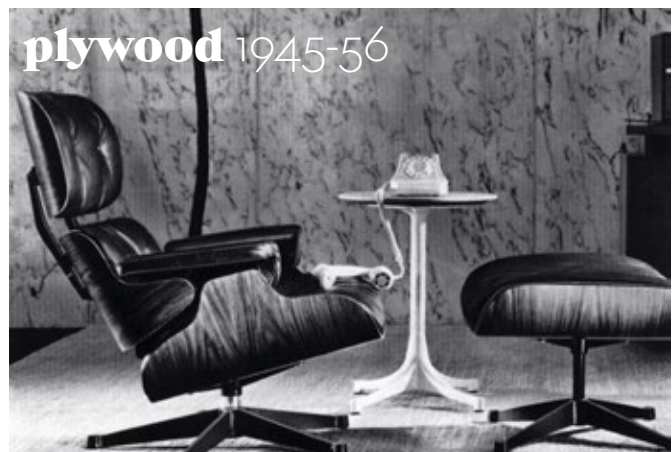
Rolf Fehlbaum



**plastic** 1948-61



**wire** 1951



**plywood** 1945-56





## Authenticity

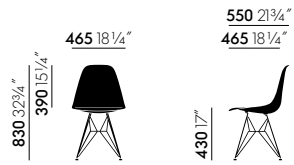
In close cooperation with the Eames Office, which represents Charles & Ray Eames' family, Vitra guarantees that each Eames Plastic Chair gives the exact design experience of comfort, aesthetics and quality that Charles & Ray Eames intended for the user – a feeling that only the original can offer.



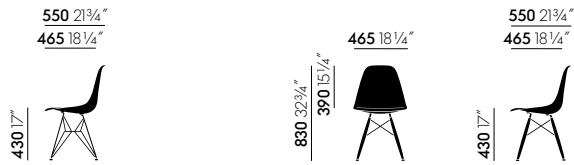
Eames Demetrios



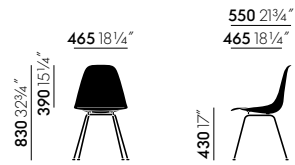
**aluminium** 1958-69



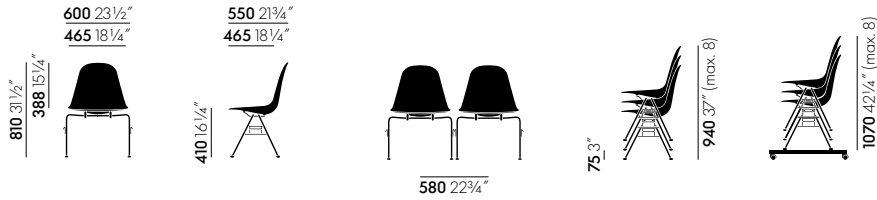
DSR



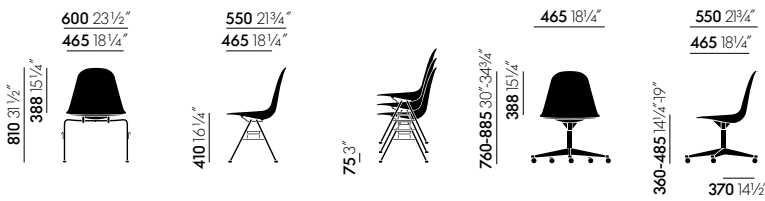
DSW



DSX

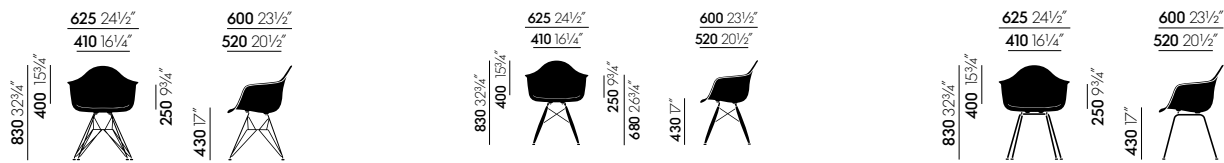


DSS

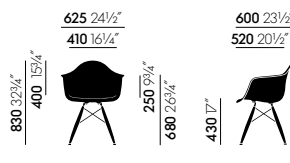


DSS-N

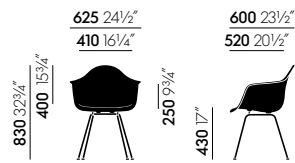
PSCC



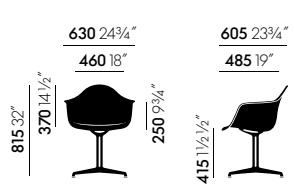
DAR



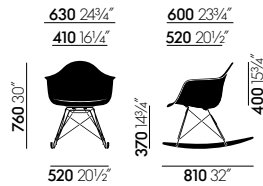
DAW



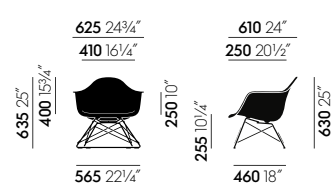
DAX



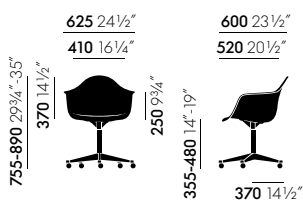
DAL



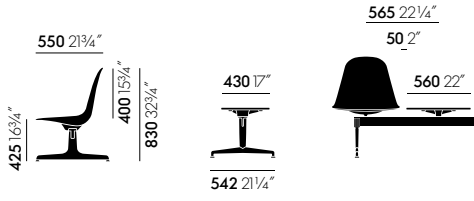
RAR



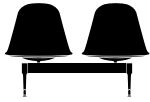
LAR



PACC



465 18 1/4"



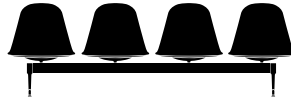
1050 41 1/4"

465 18 1/4"



1640 64 1/2"

465 18 1/4"



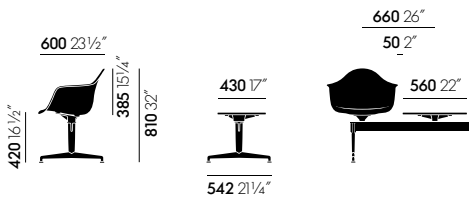
2220 87 1/2"

465 18 1/4"

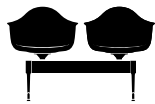


2810 100 1/4"

Eames Plastic Side Chair auf Traverse



625 24 1/2"



1280 50 1/2"

625 24 1/2"



1940 76 1/2"

625 24 1/2"



2600 102 1/4"

625 24 1/2"



3260 128 1/2"

Eames Plastic Armchair auf Traverse



# Hopsak Home/Office, F60

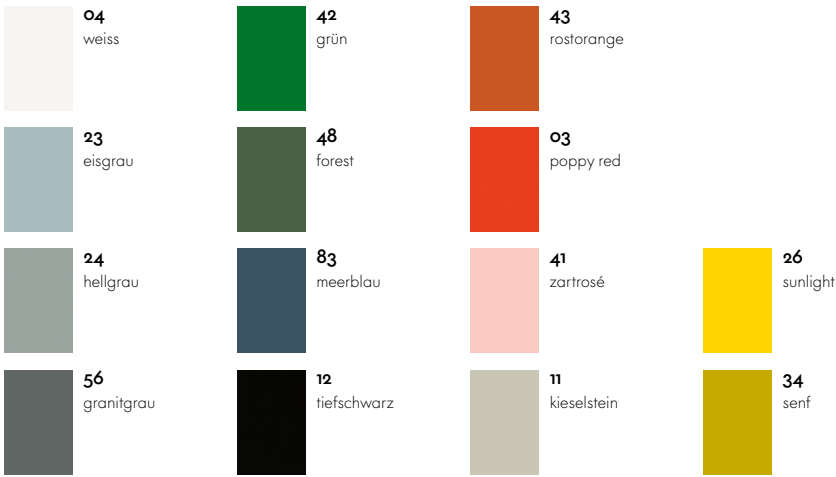


Hopsak ist ein ausdrucksstarkes, leinwandgebundenes Flachgewebe aus Polyamid. Die Duoton-Farben bieten in kontrastreichen, in leuchtend farbigen oder in ruhigen Kombinationen von Kett- und Schussfäden eine Vielzahl von Gestaltungsoptionen. Als langlebiger und strapazierfähiger Stoff kann Hopsak in privaten Einrichtungen und im öffentlichen Raum eingesetzt werden.

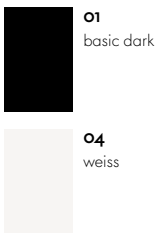
Hopsak ist in 35 Farben erhältlich.

Material	100% Polyamid
Gewicht	550 g/m <sup>2</sup>
Breite	127 cm +/- 2 cm
Scheuerfestigkeit	200.000 Martindale
Lichtechtheit	Typ 6
Pilling	Note 4-5
Reibechtheit	Note 4-5 trocken und nass

 <b>71</b> gelb/lindgrün	 <b>85</b> mint/elfenbein	 <b>73</b> petrol/moorbraun	 <b>84</b> blau/moorbraun	 <b>75</b> dunkelblau/moorbraun	 <b>23</b> nero/elfenbein
 <b>69</b> wiesengrün/elfenbein	 <b>20</b> grün/elfenbein	 <b>81</b> eisblau/elfenbein	 <b>83</b> blau/elfenbein	 <b>05</b> dunkelgrau	 <b>80</b> warmgrey/moorbraun
 <b>70</b> wiesengrün/forest	 <b>86</b> mint/forest	 <b>82</b> eisblau/moorbraun	 <b>25</b> meerblau/elfenbein	 <b>24</b> dunkelgrau/nero	 <b>76</b> kastanie/moorbraun
 <b>87</b> elfenbein/forest	 <b>77</b> nero/forest	 <b>22</b> meerblau/dunkelgrau	 <b>74</b> dunkelblau/elfenbein	 <b>66</b> nero	 <b>62</b> rot/moorbraun
 <b>96</b> rot/cognac	 <b>67</b> poppy red/elfenbein				
 <b>63</b> rot/poppy red	 <b>88</b> cognac/elfenbein	 <b>16</b> gelb/elfenbein			
 <b>65</b> koralle/poppy red	 <b>17</b> nude/elfenbein	 <b>18</b> senf/elfenbein			
 <b>68</b> pink/poppy red	 <b>79</b> warmgrey/elfenbein	 <b>19</b> senf/dunkelgrau			

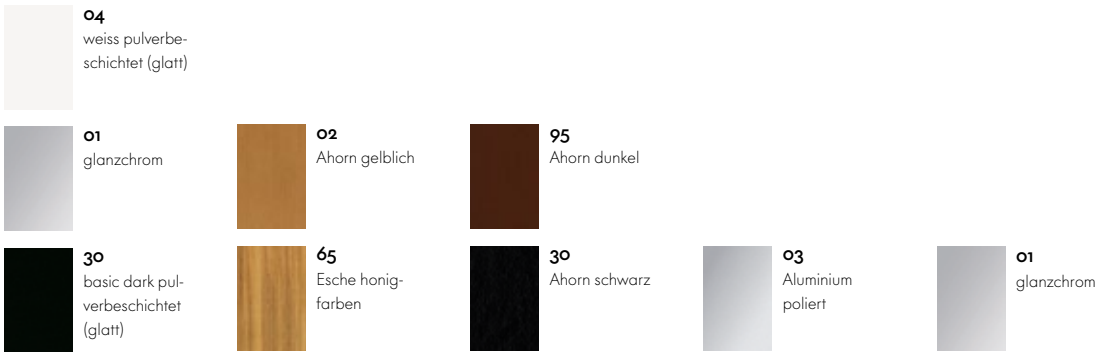


**Sitzschale**



**Keder**

**UNTERGESTELLE**



**DAR, DAX, DSR, DSX, LAR**

**DSW, DAW**

**DAL, PACC, PSCC**

**DSS, DSS-N**



**Untergestell RAR**

**Schaukelkufen RAR**

