

# Eames Aluminium Group

Charles & Ray Eames, 1958

vitra.



## Alluminium Chair

Der Aluminium Chair ist einer der bedeutendsten Möbel-Entwürfe des 20. Jahrhunderts. Charles und Ray Eames entwarfen ihn 1958 ursprünglich für das Privathaus eines Kunstsammlers in Columbus (Indiana, USA). Das Designer-Ehepaar verliess bei der Konstruktionsweise des Stuhls das Prinzip der Sitzschale und spannte eine Stoff- oder Lederbahn straff, aber federnd zwischen zwei Seitenteile aus Aluminium. Der Stuhl passt sich dem Körper an und bietet hohen Komfort, auch ohne aufwendige Polsterung.

Vitra produziert das Aluminium-Chair-Programm seit Jahrzehnten in unverändert hoher Qualität. Aus dieser Erfahrung gewähren wir eine 30-jährige Garantie\* auf alle Stühle der Aluminium Group.

Die Aluminium Group umfasst verschiedene Modelle, die zuhause, im Büro oder in öffentlichen Räumen eingesetzt werden können: Die Aluminium Chairs EA 101/103/104 sind ideale Dining Chairs, während die Aluminium Chairs EA 105/107/108 vorwiegend in Meetingbereichen eingesetzt werden – beide Modellgruppen eignen sich aber für beide Einsatzzwecke. Die Aluminium Chairs EA 115/116 und EA 124/125 bilden zwei Gruppen von Lounge Chairs und die Aluminium Chairs EA 117/119 sind die Bürodrehstühle der grossen Stuhlfamilie. Dank dieser Modellvielfalt, den Ausführungen in verchromtem, poliertem oder schwarz pulverbeschichtetem Aluminium sowie den vielen Stoff- und Lederfarben lässt sich für jede Umgebung der passende Aluminium Chair finden.

\*Im Falle eines Fabrikations- oder Materialfehlers ersetzt oder repariert Vitra alle Stühle der Aluminium Group und Soft Pad Group während 30 Jahren ab Kaufdatum kostenlos, gültig für Käufe nach dem 1. September 2003.

Ausgenommen von der Garantie sind Schäden, die auf normale Abnutzung oder unsachgemässen Gebrauch zurückzuführen sind. Die gesetzlichen Rechte, die Ihnen bei Mängeln der Produkte zustehen, werden durch diese Garantie nicht eingeschränkt.

## Materialien

- Bei Ausführungen in Leder oder Leder Premium ist der Sitz im entsprechenden Leder und die Rückseite jeweils mit dem Stoff Plano bezogen. Optional ist der Rückseiten-Bezug in Leder für einen Aufpreis möglich.



## Charles & Ray Eames

Charles & Ray Eames zählen zu den bedeutendsten Persönlichkeiten des Designs im 20. Jahrhundert. Sie haben u.a. Möbel entworfen, Filme gedreht, fotografiert und Ausstellungen konzipiert. Vitra ist der einzige legitimierte Hersteller ihrer Produkte für Europa und den

Mittleren Osten und gibt Ihnen die Sicherheit, ein Eames-Original zu besitzen.

- 1 Alluminium Group
- 2 Alluminium Chairs EA 101/103/104
- 3 Alluminium Chairs EA 105/107/108

- 4 Alluminium Chairs EA 117/118/119
- 5 Alluminium Chairs EA 115/116
- 6 Alluminium Chairs EA 124/125

- 7-10 Farben und Materialien

# Aluminium Chairs EA 101/103/104

Charles & Ray Eames, 1958

vitra.

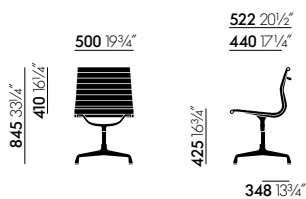


## Aluminium Chairs EA 101, EA 103, EA 104

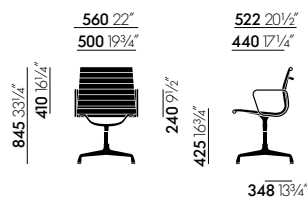
### Materialien

- **Rückenlehne und Sitz:** Stuhl mit mittel-hoher Rückenlehne und tischorientierter Sitzposition. Sitz in Netzgewebe oder mit hochfrequenzverschweißten Polstereinheiten in Hopsak, Leder oder Leder Premium. Seitenprofile und Spannbügel in Aluminium-Druckguss poliert, verchromt oder tief-schwarz pulverbeschichtet.
- **Armlehnen:** Aluminium-Druckguss poliert, verchromt oder tief-schwarz pulverbeschichtet.
- **Untergestell:** 4-Sternfuss in Aluminium-Druckguss poliert, verchromt oder tief-schwarz pulverbeschichtet.

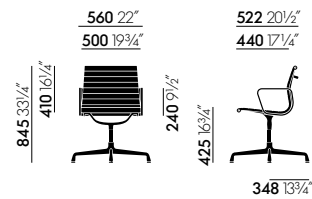
### MASSANGABEN (Masse wurden ermittelt nach EN 1335-1)



EA 101, nicht drehbar, ohne Armlehnen



EA 103, nicht drehbar, mit Armlehnen



EA 104, drehbar, mit Armlehnen

# Aluminium Chairs EA 105/107/108

Charles & Ray Eames, 1958

vitra.

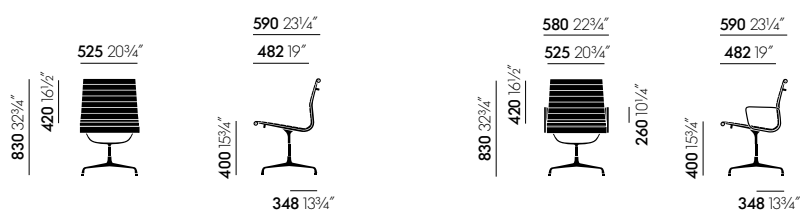


## Aluminium Chairs EA 105, EA 107, EA 108

### Materialien

- **Rückenlehne und Sitz:** Stuhl mit mittelhoher Rückenlehne. Sitz in Netzgewebe oder mit hochfrequenzverschweißten Polstereinheiten in Hopsak, Leder oder Leder Premium. Seitenprofile und Spannbügel in Aluminium-Druckguss poliert, verchromt oder tief-schwarz pulverbeschichtet.
- **Armlehnen:** Aluminium-Druckguss poliert, verchromt oder tief-schwarz pulverbeschichtet.
- **Untergestell:** 4-Sternfuss in Aluminium-Druckguss poliert, verchromt oder tief-schwarz pulverbeschichtet.

### MASSANGABEN (Masse wurden ermittelt nach EN 1335-1)



EA 105, nicht drehbar, ohne Armlehnen

EA 107, nicht drehbar, mit Armlehnen

# Aluminium Chairs EA 117/118/119

Charles & Ray Eames, 1958

vitra.

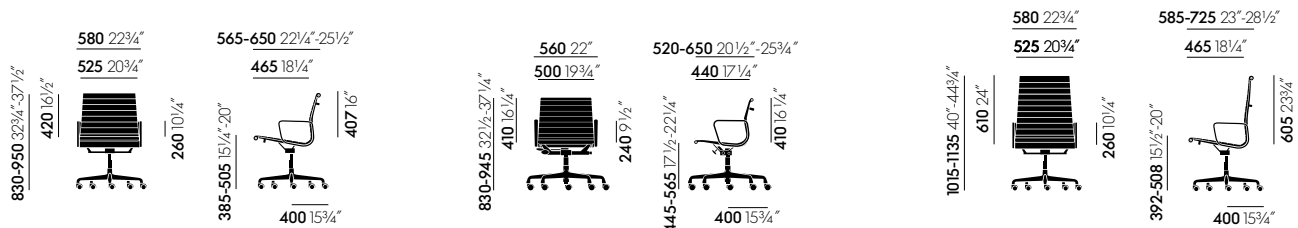


Aluminium Chairs EA 117, EA 119, EA 118

## Materialien

- **Rückenlehne und Sitz:** EA 117 mit mittelhohem Rücken, EA 118 mit mittelhohem Rücken und tischorientierter Sitzposition, EA 119 mit hoher Rückenlehne. Hochfrequenzverschweisste Polstereinheiten in Hopsak, Leder oder Leder Premium. Seitenprofile und Spannbügel in Aluminium-Druckguss poliert, verchromt oder tiefschwarz pulverbeschichtet.
- **Mechanik:** Regulierbare Rückneigemechanik, in der vordersten Position arretierbar. Sitzhöhe über Gasfeder stufenlos verstellbar.
- **Armlehnen:** Aluminium-Druckguss poliert, verchromt oder tiefschwarz pulverbeschichtet.
- **Untergestell:** 5-Sternfuss in Aluminium-Druckguss poliert, verchromt oder tiefschwarz pulverbeschichtet. Mit harten Rollen für Teppichboden oder weichen Rollen für harte Böden. Rollenabdeckung bei poliertem und schwarzem Untergestell in Schwarz, bei Chrom-Untergestell verchromt.

## MASSANGABEN (Masse wurden ermittelt nach EN 1335-1)



EA 117, mittelhoher Rücken, drehbar, mit Armlehnen

EA 118, mittelhoher Rücken, drehbar, mit Armlehnen

EA 119, hoher Rücken, drehbar, mit Armlehnen

# Aluminium Chairs EA 115/116

Charles & Ray Eames, 1958

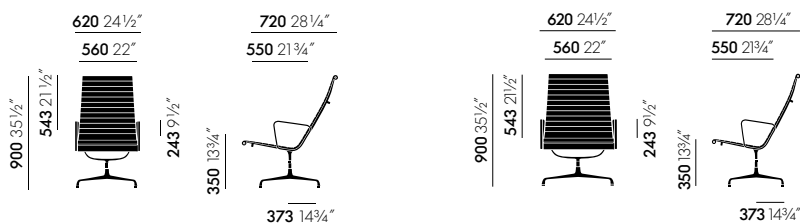


Aluminium Chairs EA 115, EA 116

## Materialien

- **Rückenlehne und Sitz:** Stuhl mit hoher Rückenlehne. Sitz in Netzgewebe oder mit hochfrequenzverschweißten Polstereinheiten in Hopsak, Leder oder Leder Premium. Seitenprofile und Spannbügel in Aluminium-Druckguss poliert, verchromt oder tief-schwarz pulverbeschichtet.
- **Armlehnen:** Aluminium-Druckguss poliert, verchromt oder tief-schwarz pulverbeschichtet.
- **Untergestell:** 4-Sternfuss in Aluminium-Druckguss poliert, verchromt oder tief-schwarz pulverbeschichtet. EA 115 nicht drehbar, EA 116 drehbar.

## MASSANGABEN (Masse wurden ermittelt nach EN 1335-1)



EA 115, nicht drehbar, mit Armlehnen

EA 116, drehbar, mit Armlehnen

# Aluminium Chair EA 124, EA 125

Charles & Ray Eames, 1958

**vitra.**

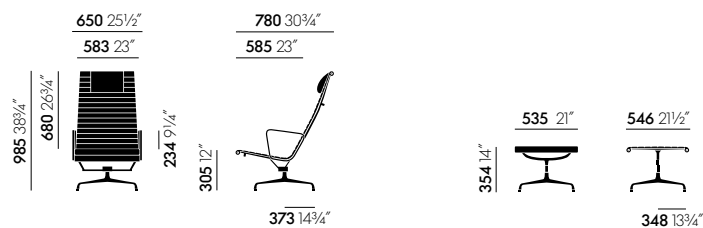


Aluminium Chairs EA 124, EA 125

## Materialien

- **Rückenlehne und Sitz:** Stuhl mit hoher Rückenlehne. Hochfrequenzverschweisste Polstereinheiten in Hopsak, Leder oder Leder Premium. Seitenprofile und Spannbügel in Aluminium-Druckguss poliert, verchromt oder tiefschwarz pulverbeschichtet.
- **Mechanik:** regulierbare Rückneigemechanik.
- **Armlehnen:** Aluminium-Druckguss poliert, verchromt oder tiefschwarz pulverbeschichtet.
- **Untergestell:** 4-Sternfuss in Aluminium-Druckguss poliert, verchromt oder tiefschwarz pulverbeschichtet.

## MASSANGABEN (Masse wurden ermittelt nach EN 1335-1)



EA 124, drehbar, mit Armlehnen

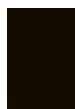
EA 125, Hocker, nicht drehbar



**01**  
glanzchrom



**03**  
Aluminium  
poliert



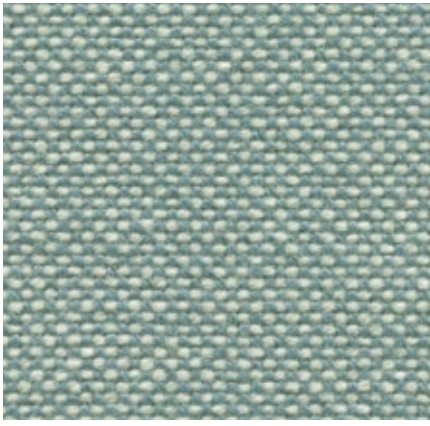
**12**  
tiefschwarz  
pulverbeschich-  
tet (struktur)

**Untergestell**

.....

# Hopsak Home/Office, F6o

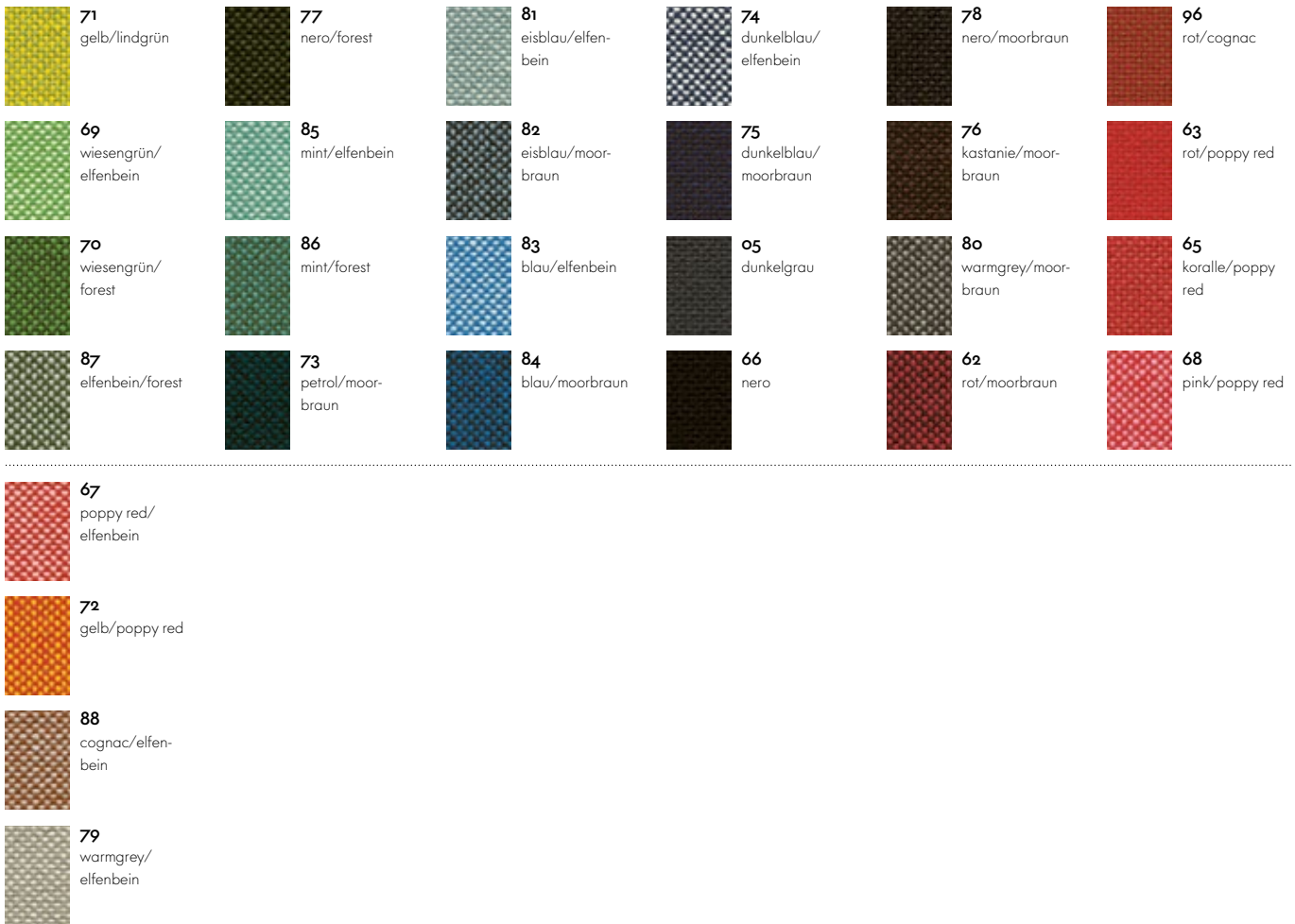
**vitra.**



Hopsak ist ein ausdrucksstarkes, leinwandgebundenes Flachgewebe aus Polyamid. Die Duoton-Farben bieten in kontrastreichen, in leuchtend farbigen oder in ruhigen Kombinationen von Kett- und Schussfäden eine Vielzahl von Gestaltungsoptionen. Als langlebiger und strapazierfähiger Stoff kann Hopsak in privaten Einrichtungen und im öffentlichen Raum eingesetzt werden.

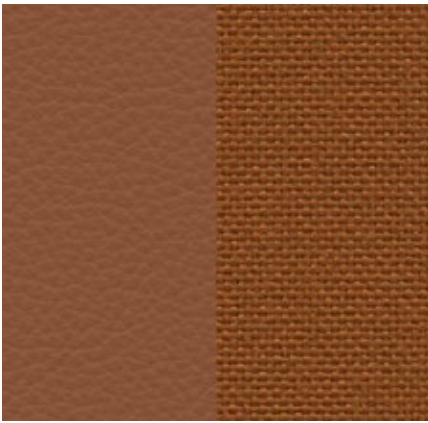
Hopsak ist in 28 Farben erhältlich.

Material	100% Polyamid
Gewicht	550 g/m <sup>2</sup>
Breite	127 cm +/- 2 cm
Scheuerfestigkeit	200.000 Martindale
Lichtechtheit	Typ 6
Pilling	Note 4-5
Reibechtheit	Note 4-5 trocken und nass





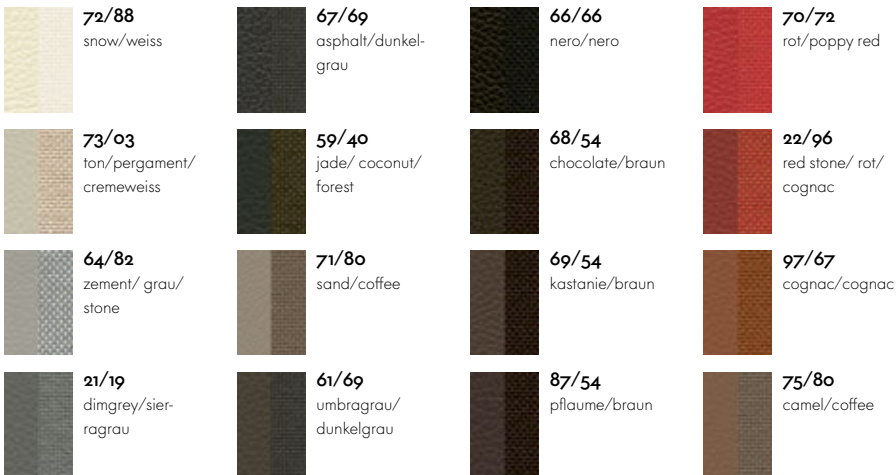
# Leder Home/Office, L20



Das Standard-Leder von Vitra ist ein robustes Rindleder mit gleichmäßigem Narbenbild, durchgefärbt und pigmentiert mit Narbenprägung. Es hält grossen Beanspruchungen stand, ist pflegeleicht und kann auch in Bürourgebungen eingesetzt werden.

Leder ist in 16 Farben erhältlich.

Material	Robustes Rindleder mit ausgeprägter, gleichmäßig verteilter Narbung
Lichtechtheit	Typ 6
Dicke	1,1–1,3 mm
Reibechtheit	Note 4 trocken und nass



# Leder Premium Home/Office, L40



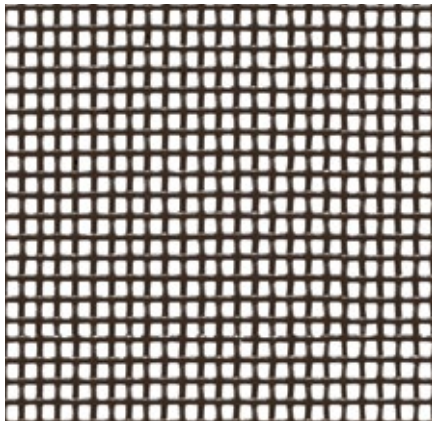
Leder Premium ist ein eher glattes Rindleder mit flachem Narbenbild und leichtem Kuppenglanz. Es ist durchgefärbt und leicht pigmentiert. Das Semi-Anilin-Leder hat eine angenehm weiche Haptik und ist in 22 Farben erhältlich.

Material	Semi-Anilin-Rindnappaleder mit besonders weichem Griff
Lichtechtheit	Typ 5
Dicke	1,1–1,3 mm
Reibechtheit	Note 4 trocken und nass



# Netzgewebe Home/Office

**vitra.**



Das halbtransparente, selbsttragende Netzgewebe ist sehr robust, zeigt aber gleichzeitig eine elegante und leichte Optik. Für den Meda Chair und den Meda Conference ist es in 2 Farben, für den Aluminium Chair in 3 Farben erhältlich.

Material	28% Polyester, 72% PVC
Gewicht	510 g/m <sup>2</sup>
Breite	135 cm
Lichtechtheit	Typ 6
Reibechtheit	Note 4-5 trocken und nass



---

Material	71% Polyurethan, 29% Polyester
Gewicht	630 g/m <sup>2</sup>
Breite	135 cm
Lichtechtheit	Typ 6
Reibechtheit	Note 4-5 trocken und nass

---

